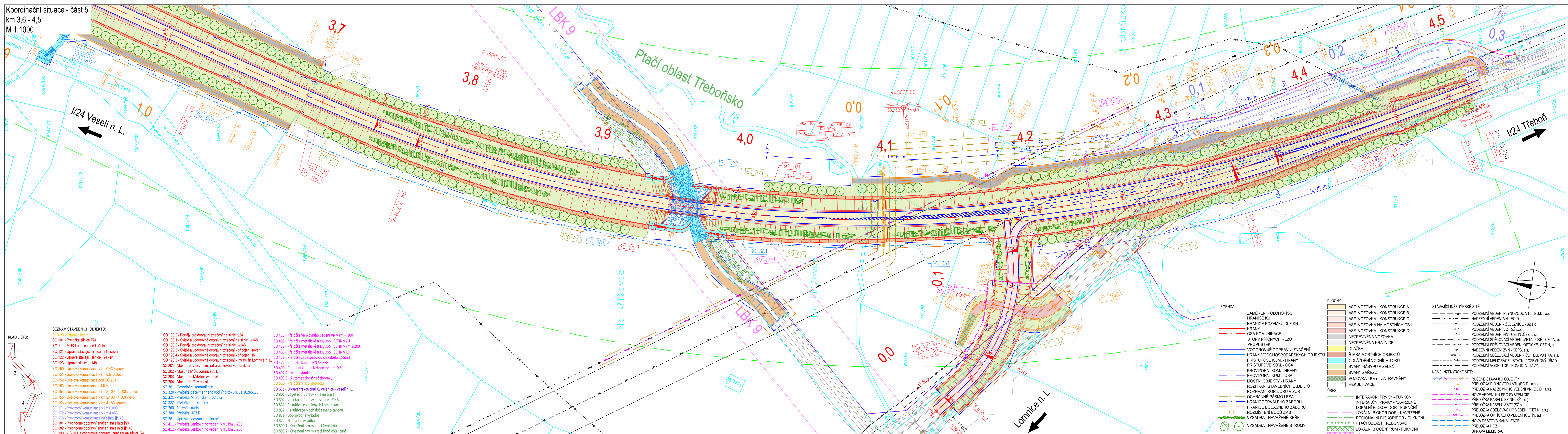


Koordináční situace - část 5
km 3,6 - 4,5
M 1:1000



| Č. | Datum | Popis | Vypracoval | Schválil |
|--------|-------|-------|------------|----------|
| REVIZE | | | | |

Souřadnicový systém S-JTSK, Výškový systém BpV

ŘEDITELSTVÍ SILNIC A DÁLNIC ČR
NA PANKRÁCI 56, 145 05 PRAHA 4

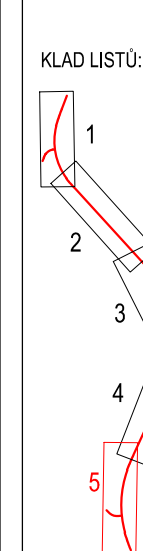
ŘEDITELSTVÍ SILNIC A DÁLNIC ČR

ŘSD BIM MIN 2020 - 4SASAFRPN
Vedoucí společnosti: 4roads s.r.o., Slunná 541/27, 162 00 Praha 6

4roads

AFRY SAGASTA SATRA PONT

| | | | |
|---|---|-------------------------------|--|
| Navrhl/vypracoval: Ing. Bence Tolnai | Zodpovědný projektant: Ing. Karel Fazekas, Ph.D. | Zpracovatel: 4roads | 4roads s.r.o. Slunná 541/27 162 00 Praha 6 IČ: 06327354 |
| Technická kontrola: Ing. Pavel Paška | Hlavní inženýr projektu: Ing. Karel Fazekas, Ph.D. | | |



- SEZNAM STAVEBNÍCH OBJEKTŮ:**
- SO 020 - Příprava území
 - SO 101 - Přeložka silnice I/24
 - SO 111 - MÚK Lomnice nad Lužnicí
 - SO 121 - Úprava stávající silnice I/24 - sever
 - SO 122 - Úprava stávající silnice I/24 - jih
 - SO 123 - Úprava silnice III/148
 - SO 150 - Účelová komunikace v km 0,430 vpravo
 - SO 151 - Účelová komunikace v km 0,540 vlevo
 - SO 152 - Účelová komunikace pod SO 201
 - SO 153 - Účelová komunikace u MÚK
 - SO 154 - Účelová komunikace v km 2,100 - 4,503 vpravo
 - SO 155 - Účelová komunikace v km 2,100 - 4,503 vlevo
 - SO 156 - Účelová komunikace v km 4,190 vpravo
 - SO 171 - Provizorní komunikace v km 0,000
 - SO 172 - Provizorní komunikace v km 4,053
 - SO 173 - Provizorní komunikace na silnici II/148
 - SO 181 - Přečehodné dopravní značení na silnici I/24
 - SO 182 - Přečehodné dopravní značení na silnici II/148
 - SO 190,1 - Světlé a vodotomné dopravní značení na silnici I/24
 - SO 190,2 - Světlé a vodotomné dopravní značení na silnici II/148
 - SO 190,3 - Světlé a vodotomné dopravní značení - připojení sever
 - SO 190,4 - Světlé a vodotomné dopravní značení - připojení jih
 - SO 190,5 - Světlé a vodotomné dopravní značení - intravilán Lomnice n. L.
 - SO 201 - Most přes železniční trať a účelovou komunikaci
 - SO 202 - Most na MÚK Lomnice n. L.
 - SO 203 - Most přes Miletinský potok
 - SO 204 - Most přes Tisý potok
 - SO 301 - Odvodnění komunikace
 - SO 320 - Přeložka bezmenného vodního toku IDVT 10265238
 - SO 321 - Přeložka Miletinského potoka
 - SO 322 - Přeložka potoka Tisý
 - SO 360 - Retenční nádrže
 - SO 380 - Přeložka HOZ E
 - SO 381 - Úprava a ochrana meliorací
 - SO 411 - Přeložka venkovního vedení VN v km 1,265
 - SO 412 - Přeložka venkovního vedení VN v km 2,200
 - SO 413 - Přeložka venkovního vedení VN v km 4,100
 - SO 451 - Přeložka metalické trasy spol. CETIN v ZU
 - SO 452 - Přeložka metalické trasy spol. CETIN v km 2,200
 - SO 453 - Přeložka metalické trasy spol. CETIN v KÚ
 - SO 471 - Přeložka zabezpečovacích kabelů SZ-SZT
 - SO 472 - Přeložka kabelu NN SZ-SEE
 - SO 489 - Připojení vedení NN pro systém DIS
 - SO 492,2 - Meteorostanice
 - SO 493,3 - Automatický sčítáč dopravy
 - SO 510 - Přeložka VTL plynovodu
 - SO 671 - Úprava trase trati Č. Velenice - Veselí n. L.
 - SO 801 - Vegetační úprava - hlavní trasa
 - SO 802 - Vegetační úprava na silnici II/148
 - SO 831 - Rekultivace zrušených komunikací
 - SO 832 - Rekultivace ploch dočasného zaboru
 - SO 871 - Doprovodná výsadba
 - SO 872 - Náhradní výsadba
 - SO 899,1 - Opatření pro migraci živočichů
 - SO 899,2 - Opatření pro migraci živočichů - tůň

- LEGENDA:**
- ZAMĚŘENÍ POLOHOVISU
 - HRANICE KÚ
 - HRANICE POZEMKŮ DLE KN
 - HRANY
 - OSA KOMUNIKACE
 - STOPY PŘÍČNÝCH ŘEZŮ
 - PROJEKTEK
 - VODOPRŮVNĚ DOPRAVNÍ ZNAČENÍ
 - HRANY VODOHOSPODÁŘSKÝCH OBJEKTŮ
 - PŘÍSTUPOVÉ KOM. - OSA
 - PROVIZORNÍ KOM. - HRANY
 - PROVIZORNÍ KOM. - OSA
 - MOSTNÍ OBJEKTY - HRANY
 - ROZHRANÍ STAVEBNÍCH OBJEKTŮ
 - ROZHRANÍ KORIDORU V ZÚR
 - OCHRANNÉ PÁSMO LESA
 - HRANICE TRVALÉHO ZABORU
 - HRANICE DOČASNÉHO ZABORU
 - ROZMÍSTĚNÍ BODŮ ZMS
 - VÝSADBA - NAVRŽENÉ KEŘE
 - VÝSADBA - NAVRŽENÉ STROMY
- PLOCHY:**
- ASF. VOZOVKA - KONSTRUKCE A
 - ASF. VOZOVKA - KONSTRUKCE B
 - ASF. VOZOVKA - KONSTRUKCE C
 - ASF. VOZOVKA NA MOSTNÍCH OBJ.
 - ASF. VOZOVKA - KONSTRUKCE D
 - NEZPEVNĚNÁ VOZOVKA
 - NEZPEVNĚNÁ KRAJNICE
 - DLAŽBA
 - ŘÍMSA MOSTNÍCH OBJEKTŮ
 - ODLÁŽDĚNÍ VODNÍCH TOKŮ
 - SVAHY NÁSYPU A ZELENĚ
 - SVAHY ZÁŘEŽU
 - VOZOVKA - KRYT ZATRAVNĚNÝ
 - REKULTIVACE
- ÚSES:**
- INTERAKČNÍ PRVKY - FUNKČNÍ
 - INTERAKČNÍ PRVKY - NAVRŽENÉ
 - LOKÁLNÍ BIODORODOR - FUNKČNÍ
 - LOKÁLNÍ BIODORODOR - NAVRŽENÉ
 - PTAČÍ OBLAST TŘEBOŇSKO
 - LOKÁLNÍ BIOCENTRUM - FUNKČNÍ
 - LOKÁLNÍ BIOCENTRUM - NAVRŽENÉ
- STÁVAJÍCÍ INŽENÝRSKÉ SÍTĚ:**
- PODZEMNÍ VEDENÍ PLYNOVODU VTL - EG.D., a.s.
 - NADZEMNÍ VEDENÍ VN - EG.D., a.s.
 - ASF. VOZOVKA NA MOSTNÍCH OBJ.
 - PODZEMNÍ VEDENÍ VO - SŽ s.o.
 - PODZEMNÍ VEDENÍ NN - CETIN, ČEZ, a.s.
 - PODZEMNÍ SĐELOVACÍ VEDENÍ METALICKÉ - CETIN, a.s.
 - NADZEMNÍ VEDENÍ ZVN - ČEPS, a.s.
 - PODZEMNÍ SĐELOVACÍ VEDENÍ - ČD TELEMATIKA, a.s.
 - PODZEMNÍ MELIORACE - STATNÍ POZEMKOVÝ ÚRAD
 - PODZEMNÍ VODNÍ TOK - POVODI VLTAVY, s.p.
- NOVÉ INŽENÝRSKÉ SÍTĚ:**
- RUŠENÉ STÁVAJÍCÍ OBJEKTY
 - PŘELOŽKA PLYNOVODU VTL (EG.D., a.s.)
 - PŘELOŽKA NADZEMNÍHO VEDENÍ VN (EG.D., a.s.)
 - NOVÉ VEDENÍ NN PRO SYSTÉM DIS
 - PŘELOŽKA KABELŮ SZ-NN (SŽ s.o.)
 - PŘELOŽKA KABELŮ SSZT (SŽ s.o.)
 - PŘELOŽKA SĐELOVACÍHO VEDENÍ (CETIN, a.s.)
 - PŘELOŽKA OPTICKÉHO VEDENÍ (CETIN, a.s.)
 - NOVÁ DESTOŤOVÁ KANALIZACE
 - PŘELOŽKA HOZ
 - ÚPRAVA MELIORACÍ
 - ÚPRAVA TRASE DRAHY